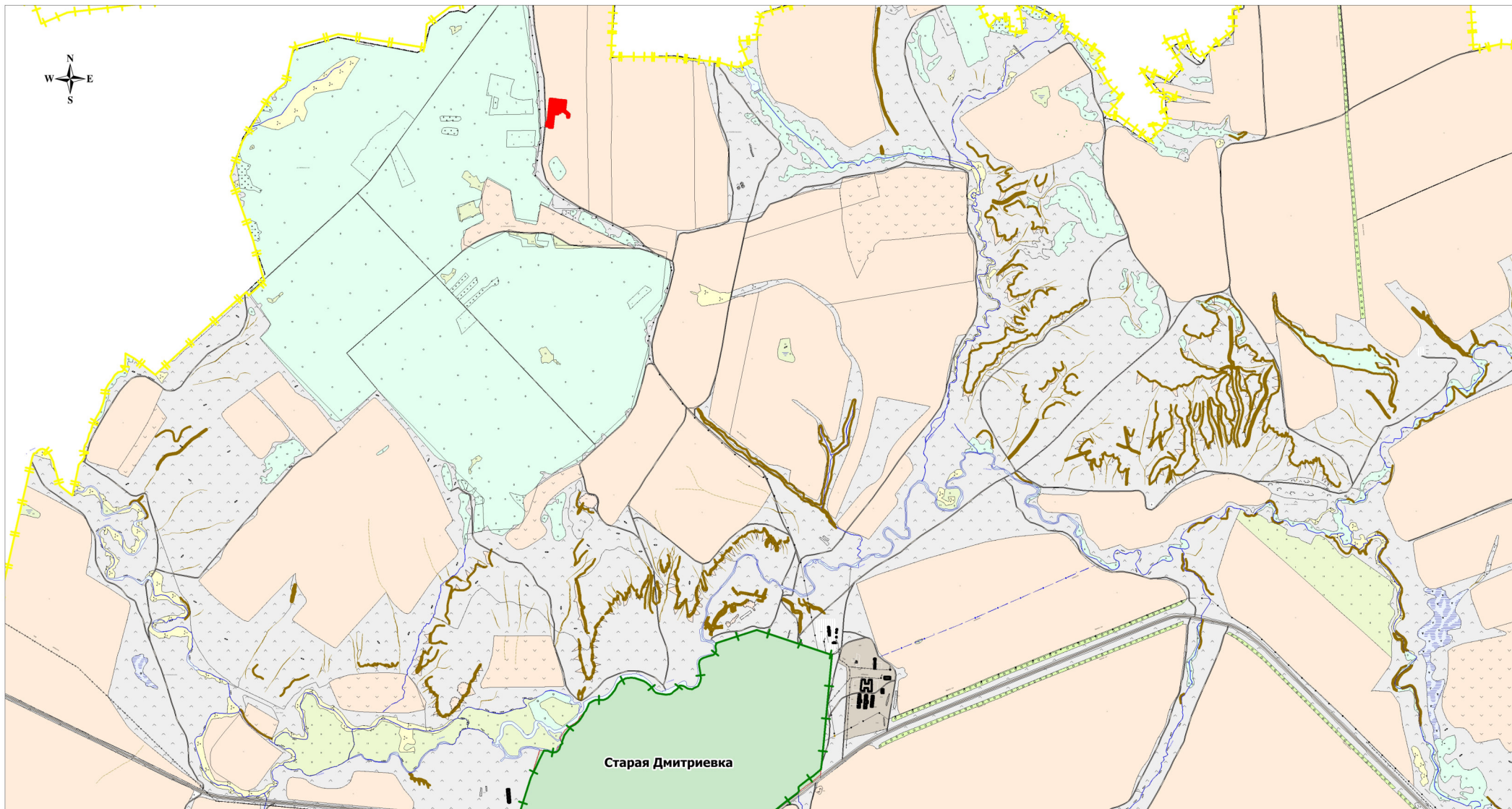


**Материалы по обоснованию проекта планировки территории**

"Обустройство скважин малого диаметра №№ 57, 58 Воздвиженского месторождения"  
в границах сельского поселения Липовка муниципального района Сергиевский Самарской области



**Условные обозначения**

- Граница элемента планировочной структуры
- Граница сельского поселения
- Граница земель населенного пункта
- Граница с/х угодий (пашня) в составе земель из категории - с/х назначения
- Граница с/х угодий (пастбище) в составе земель из категории - с/х назначения
- Граница земель из категории - земли водного фонда

<p><b>ООО "РИТЭК"</b></p>					<p>Проект планировки территории для строительства объекта ООО "РИТЭК" "Расширение площадки скважины №234 Воздвиженского месторождения. "Обустройство скважины малого диаметра №№ 57, 58 Воздвиженского месторождения" в границах сельского поселения Липовка муниципального района Сергиевский Самарской области</p>						
Изм.	Коп.уч.	Лист	№ док.	Подпись	Дата				Стадия	Лист	Листов
Исполнитель	Акзянова Н.В.								<p>Раздел 3. Материалы по обоснованию проекта планировки территории. Графическая часть.</p>		
Директор	Ховрин Н.А.					<p>Схема расположения элемента планировочной структуры М 1:25 000</p>			<p>ООО "Средневолжская землеустроительная компания"</p>		